

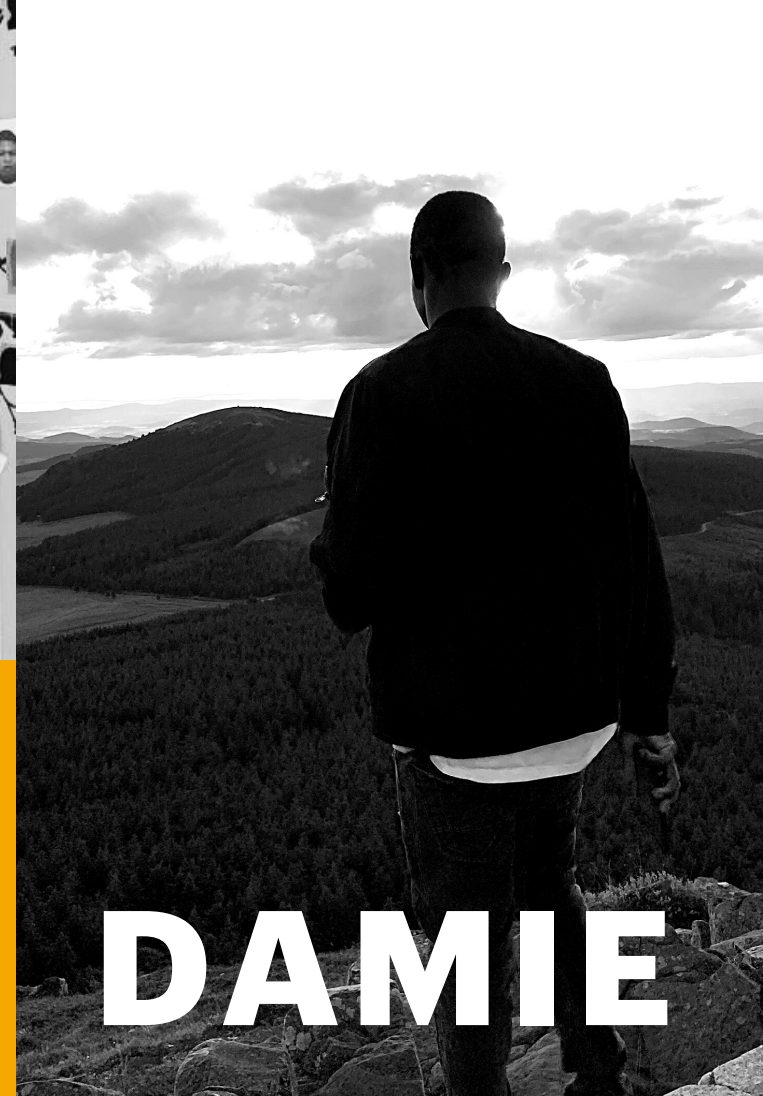


## Les Missions du DAMIE

- Accueillir, soutenir et protéger les MNA qui lui sont confiés.
- Veiller à leur santé, à leur sécurité, à leur éducation et à leur formation.
- Garantir leur information concernant tous les aspects de la vie quotidienne.
- Faciliter leur accès aux droits.
- Accompagner les MNA dans l'élaboration de leur projet de vie.
- Mettre en œuvre l'ensemble des moyens nécessaires afin que leur projet soit engagé et viable à leur majorité.

## CONTACTEZ-NOUS

Espace Alex Brolles  
14, chemin des Mauves - Mons  
43000 LE PUY-EN-VELAY  
04 71 05 65 32  
ppe@asea43.org  
www.asea43.org



# DAMIE

Dispositif d'Accueil pour  
Mineurs Isolés Étrangers

■ Pôle Protection de l'Enfance



# Mineur Non Accompagné : MNA

Les Mineurs Non Accompagnés sont des jeunes de moins de 18 ans qui n'ont pas la nationalité française et qui se trouvent sans représentant légal sur le territoire français.

## Le DAMIE

Est conventionné par le Département de la Haute-Loire pour accueillir 85 MNA.

Il comprend deux structures d'internat permettant d'accueillir les nouveaux arrivants, une située sur l'espace Alex Brolles et une autre sur Yssingeaux.

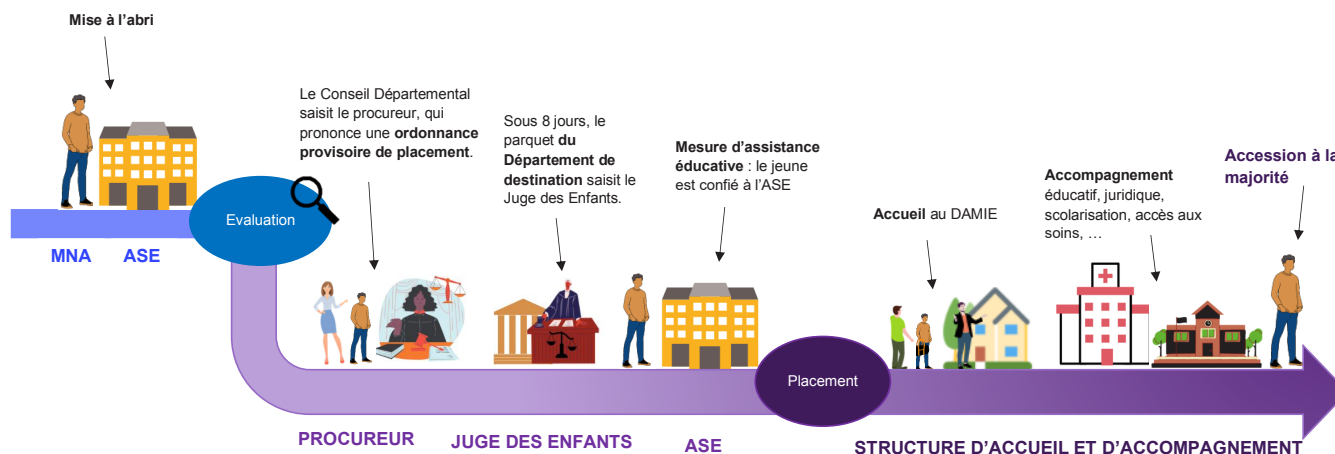
Il comprend aussi des appartements diffus répartis dans les centres villes du Puy-en-Velay et d'Yssingeaux pour accompagner les jeunes vers l'autonomie.

Il propose aux jeunes un accompagnement individuel dans leur quotidien afin qu'ils soient autonomes lorsqu'ils sortiront du DAMIE à l'accession à leur majorité.

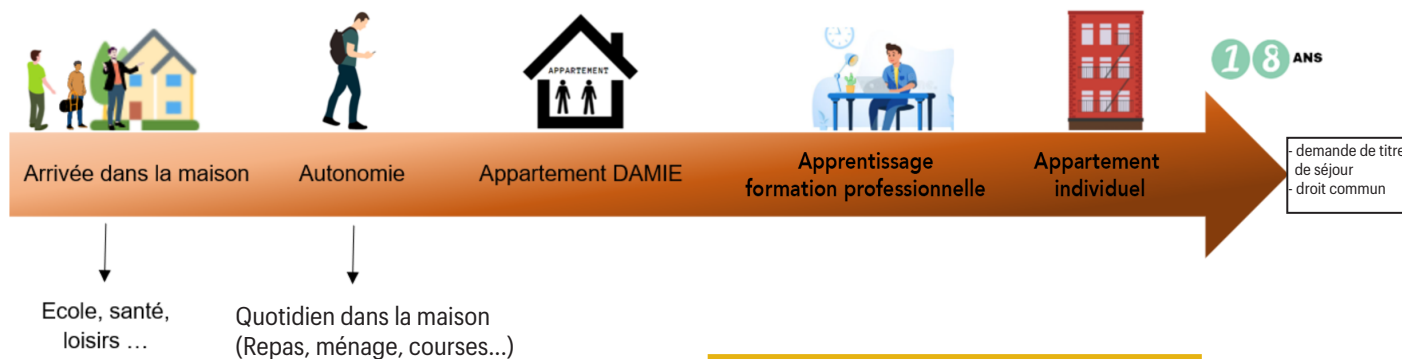
## L'Équipe Éducative

- 2 chefs de service qui assurent l'organisation quotidienne du service
- 6 hôtes de maison qui assurent l'apprentissage de la vie quotidienne
- 6 travailleurs sociaux qui accompagnent les jeunes dans leurs démarches administratives, sociales, scolaires...
- 1 infirmier qui est garant de la santé des jeunes et de leur suivi médical
- 1 psychologue qui veille à l'état de santé psychique des jeunes

## Le parcours d'un Mineur Non Accompagné



## L'accompagnement au DAMIE



## LOCALISATION

La carte de localisation indique les sites de l'équipe éducative en Haute-Loire :

- YSSINGEAUX** : 8 places dans la maison, 7 places en appartements diffus.
- LE PUY-EN-VELAY** : 12 places dans la maison.
- Le Petit Vienne** : 36 places en appartements diffus.
- Mons** : 12 places dans la maison.